

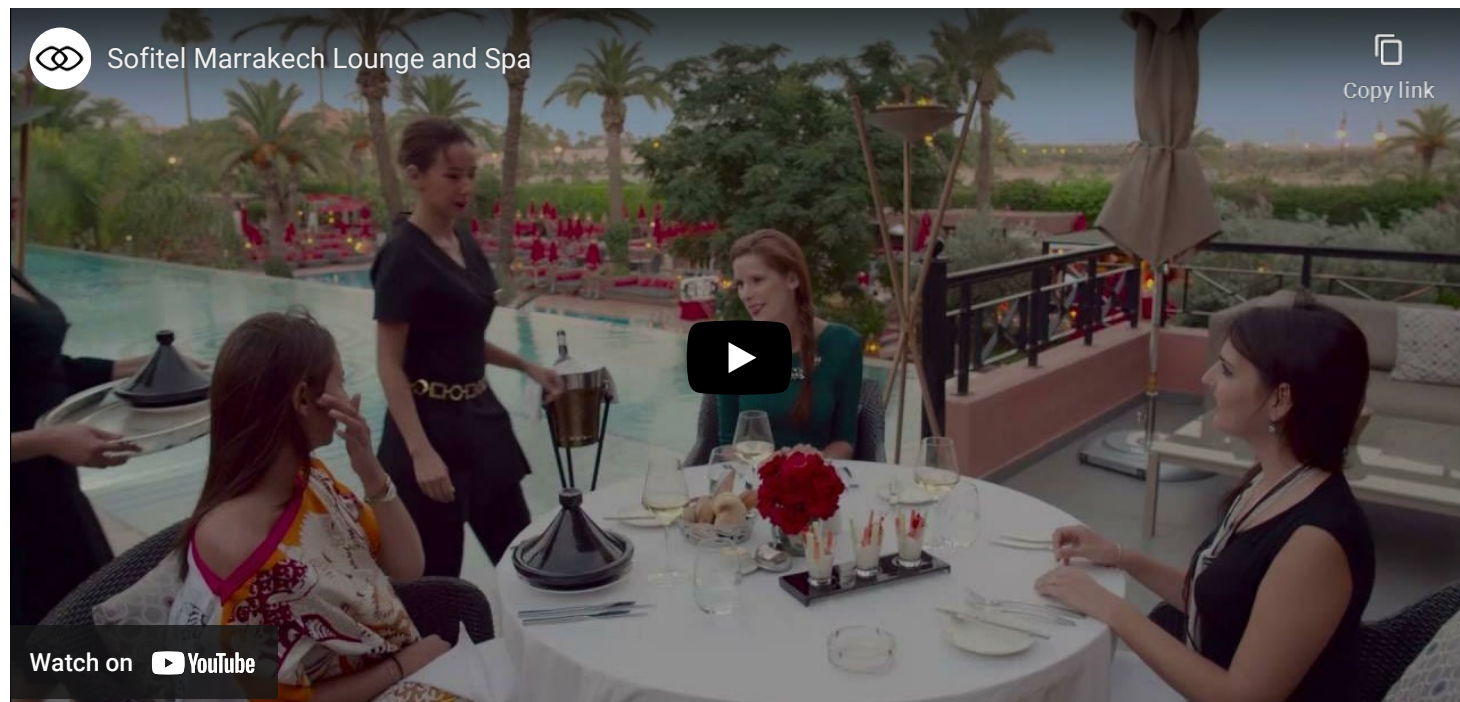
Marokko

Team Afrika: 043 500 60 40

## Sofitel Marrakech \*\*\*\*(\*)

### Lage

Im Zentrum des Hivernage Quartiers gelegen. Zum berühmten Djemma el Fna sind es zu Fuss nur ca. 15 Minuten. Auch der Flughafen ist in ca. 15 Fahrminuten erreicht. Parkplätze direkt beim Hotel.



### Charakter

Ideale Lage, gehobenes Ambiente, ein grosses Angebot an Infrastruktur und Unterhaltung, sowie exzellenter Service zeichnen dieses Erstklassshotel aus.

### Einrichtung

Das Sofitel Marrakech besteht aus den zwei Hotelflügeln «Palais Imperial» und «Lounge & Spa» und besticht durch riesige Säulen, orientalische Teppiche, verkleidete Decken, geschliffenen Marmor und Kunstwerke im modernen, andalusischen und marokkanischen Stil, welche dem Hotel eine elegante Atmosphäre verleihen. Umgeben von einem grossen Palmengarten liegt eine schöne Poolanlage (beheizbar) mit Blick auf das Atlasgebirge. Mehrere Restaurants und Bars servieren unter anderem mediterrane und internationale Küche. Des Weiteren bietet das Hotel eine tolle Terrasse mit einer gemütlichen Bar und Pool, eine Club-Lounge im Garten und eine Disco. WiFi kostenfrei.

### Unterkunft

183 Palais Imperial & 158 Lounge & Spa: Die Zimmer im "Lounge & Spa"-Bereich sind elegant und modern eingerichtet und diejenigen im "Palais Imperial"-Bereich sind mehr im traditionellen marokkanischen Stil gehalten. Die Superior (30 m2) liegen im „Lounge & Spa“-Bereich und verfügen über Dusche, Fön, Klimaanlage, TV, Bose-Radio, Minibar, Safe und einen Balkon mit Sicht auf die Stadt. Die Deluxe (30 m2) befinden sich in beiden Hotel-Bereichen und bieten Sicht auf den Garten/Pool und einige im "Palais Imperial" auch auf die Koutoubia Moschee. Die Junior Suiten (44 m2) im „Lounge & Spa“ bieten zusätzlich eine Sitzecke und Sicht auf den Pool/Garten oder das Atlasgebirge und die Prestige Suiten bieten Platz für 2 Erwachsene und 2 Kinder. Die weiteren Zimmerkategorien befinden sich alle im Hotel-Teil des „Palais Imperial“: Die Deluxe Junior Suiten mit Sicht auf das Hivernage Quartier, die Executive Junior Suite auf das Atlasgebirge, die Prestige Suiten (68 m2) verfügen über einen separaten Wohnbereich und Panoramablick auf das Atlasgebirge und die Opera Suiten (81 m2) bieten zwei Schlafzimmer.

### Wellness

Das schöne Spa mit stilvoller Einrichtung und liebevollen Details bietet einen traditionellen Hammam, Sauna, Pool, Whirlpool, Fitnesscenter sowie ein grosses Angebot an Schönheitsbehandlungen und Massagen.

### Kinder

Kids-Club für Kinder von 4 – 12 Jahren.

### Preis

1 Nacht im DZ ab CHF 133.- pro Person, inkl. Frühstück

Sofitel Marrakech \*\*\*\*(\*)

Marrakesch

Ideale Lage, gehobenes Ambiente, grosses Angebot und exzellenter Service zeichnen dieses Erstklasshotel aus.

ab CHF 133.- pro Person

